



Gut Apeldör

Det här en gemtlig golfanläggning belägen 8 mil väster om Kiel i en avkopplande lantlig miljö. Gut Apeldör håller en högklass, hotellidel och klubbhus är byggda i en rustik lanthus stil.

Härlig rustik golfanläggning

*Här bor man i en lugn
avkopplande miljö långt borta
från stress. Apeldör är hem för
Big Apple som betraktas som
en av de bästa banorna i
Tyskland designad av berömda*

Golfhotellet Gut Apeldör som ligger i direkt anslutning till banan och klubbhuset.

Hotellet har 41 smakfullt och bekvämt inredda rum i en lantlig stil. alla rum är ickerökar-rum. Många rum har fin utsikt över golfbanan. Det finns fritt WiFi på anläggningen.

Njut av god mat och dryck vid

Gutshof Apeldör restaurang som serverar gästerna med läckra, regionala rätter. Bara 15 minuters bilfärd bort, i samhället Heide, finns fler restaurager för den som önskar.

Efter rundan kan du koppla av i bastun som ligger i det ombyggda vattentornet. Det finns även möjlighet att få massage.

Golfanläggningen ligger ett idylliskt landskapet i som gjort för att utforskas. Utanför klubbhuset och hotelldelen ligger mästerskapsbanan BIG APPLE Course och 9 hålsbanan Big 9. Det finns även ett bra träningsområde. Gut Apeldör tillhör, enligt Golf Magazine, bland de 50 bästa golf-banorna i Tyskland (för närvarande rankad nr. 17). Hjärtat är 18-hålsbanan Big Apple som är designad av kanadensiska golfbane-arkitekten David Krause. Banan erbjuder många vattenhinder, 96 bunkrar och mycket utmanande greener.

Fakta

RUM:

41 rum

FACILITETER:

Bastu, gym

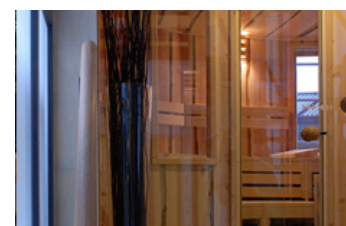
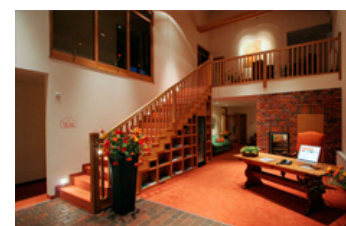
AVSTÅND:

Kiel 75 km

Hamburg 110 km

Hennstedt 3 km

Puttgarden 163 km



KLICKA OCH SE FILMEN

GOLF

[Open. Links](#)